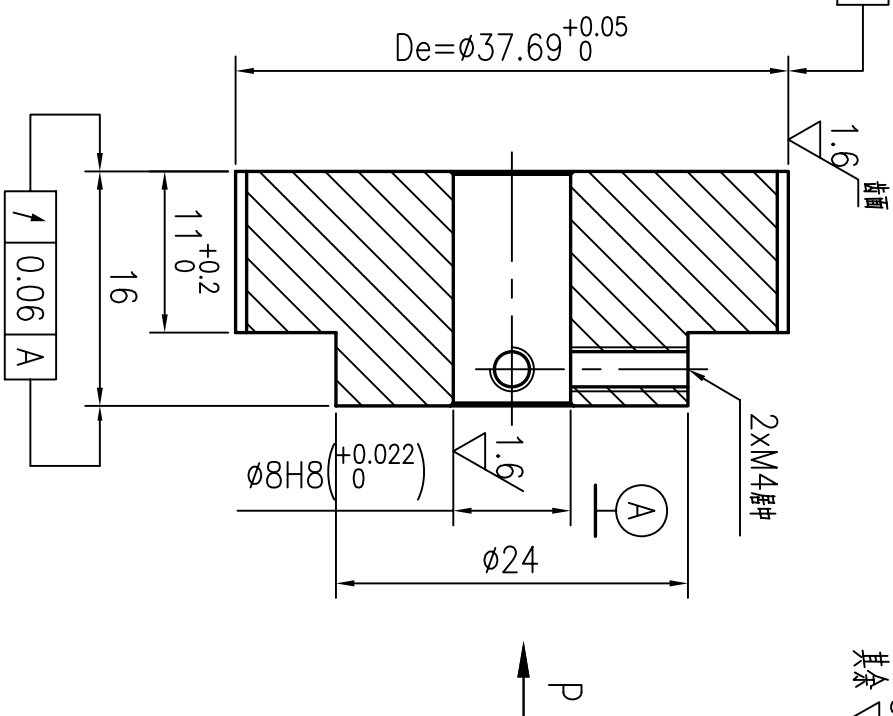
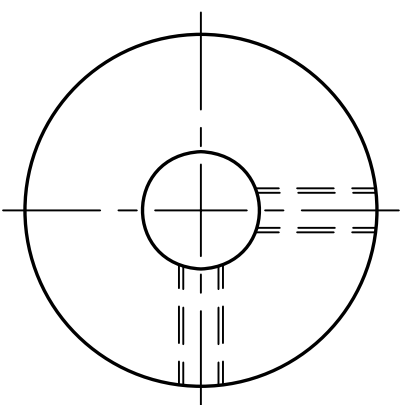


P向局部

0.06 A

3.2/ 其余



技术要求

- 1 未注倒角C0.5,锐边倒钝去毛刺, Unquoted chamfer C0.5,break sharp edges
- 2 各表面不得有划伤,锈迹等缺陷; All surfaces must be rust free and no scratch
- 3 未注尺寸公差按ISO 2768-MK标准; dimensions without tolerance according to 2768-MK
4. 节距偏差:任意相邻两齿±0.03,90度圆弧内累计偏差在±0.1内;Pitch tolerance:within±0.03 for any neighboring two teeth within±0.1 for 90° arch
5. 产品打字,装配紧定螺钉;Marking part No,Set screws installed

标记	外数	更改文件号	签字	日期
设计	zhang	标准化		
审核	huang			
工艺				

名称/Name:	同步轮		
型号/Code:	GT2M,Z60		
共	页	第	页

图号/Drawing No:	TRM4105_0		更新/Rev
材料/Material:	LY12(2024-T6)	重量	比例
			2:1
 Chengdu Leno Machinery Co.,Ltd Tel:+86-28-65998825; Fax:+86-28-84862968 sales@cdleno.com; www.cdleno.com			